

# Louvre Hotels

GROUP



## Une nouvelle vision de l'hôtellerie

Se réinventer ensemble



Kyriad



SAROVAR HOTELS



TEMPTING PLACES  
COLLECTION

ROYAL  
TULIP



**SOMMAIRE**

- 1. Introduction **05**
- 2. Louvre Hotels Group, créateur de valeur **06**
- 3. Un panel d’outils et de services **10**
- 4. Un portfolio de marques puissantes **12**
- 5. Empreinte mondiale **14**
- 6. Présence en France **16**
- 7. Louvre Hotels Group, membre de la galaxie Jin Jiang **18**
- 8. Nos marques **20**
  - Première Classe **20**
  - Hosho **22**
  - Kyriad **24**
  - Campanile **28**
  - TULIP Hotels & Residences **32**
  - Sarovar **34**
  - Golden Tulip **36**
  - Hôtels & Préférence **38**
  - Unique Boutique Hotels **40**
  - TemptingPlaces Collection **42**
  - Royal Tulip **44**
- 9. Se réinventer ensemble **46**
- 10. Assurer la rentabilité de votre projet **48**
- 11. Le meilleur partenaire à chaque étape de votre projet **50**
- 12. Un catalogue de ressources **52**
- 13. Une équipe support dédiée **54**



**Eduardo  
BOSCH**  
CEO Louvre Hotels Group

*La volonté  
d'offrir à nos  
investisseurs  
des solutions  
flexibles et  
innovantes  
pour booster  
leurs  
performances*

Fort de 50 ans d'expérience, Louvre Hotels Group est un solide opérateur hôtelier et franchiseur avec plus de 1 750 hôtels dans 70 pays. C'est aujourd'hui le deuxième groupe hôtelier en France, en Europe ainsi qu'en Inde, avec un portefeuille de marques puissantes allant de 1 à 5 étoiles.

Grâce à la puissance et au soutien de notre actionnaire, Jin Jiang International, premier acteur de l'hôtellerie en Chine et deuxième groupe mondial, notre ambition est de développer des marques d'hôtels positionnées dans le top 3 des pays dans lesquels nous sommes présents. Pour y parvenir, nous avons repensé tous nos concepts avec un positionnement clair et efficace, des designs modernes et modulables et des standards de confort améliorés pour faire vivre à nos clients des expériences mémorables.

Nos experts travaillent au service des hôteliers et de leurs propriétaires en fournissant une plateforme de contribution centrale efficace :

- Forte distribution
- Expertise du service client
- Ventes centrales dynamiques
- Expertise en Revenue Management
- Marketing
- Excellence opérationnelle

Les équipes Louvre Hotels Group œuvrent au quotidien à construire l'avenir de l'hôtellerie pour offrir à nos investisseurs des solutions flexibles et innovantes pour booster leurs performances.

**50**  
ans  
d'expérience

**1 750**  
hôtels

**70**  
pays

**2<sup>e</sup>**  
groupe  
hôtelier  
en France,  
Europe  
et Inde

# Louvre Hotels Group, créateur de valeur

01

## Une transformation guidée par une vision claire

Louvre Hotels Group est un acteur majeur de l'hôtellerie mondiale. Porté par des experts du secteur, le groupe offre des services de gestion et de franchise sur-mesure pour chaque investisseur.

- Nouvelle proposition de valeur.
- Plan de rénovation et rotation des actifs.
- Optimisation des coûts.
- Leviers de productivité.

03

## Un investissement massif dans la rénovation du réseau

- Plus de 80 % de notre parc hôtelier en France sera rénové et revalorisé d'ici 2028.
- Plus de 400 millions d'euros investis dans nos hôtels et marques, avec un rendement moyen des capitaux employés (ROCE) de 15 à 20 %.

02

## Un portefeuille renouvelé de marques puissantes

Nous avons redéfini notre portefeuille mondial de marques pour répondre aux besoins d'un secteur en pleine évolution.

- Une architecture claire avec des marques couvrant tous les segments allant de 1 à 5 étoiles.
- Une notoriété des marques en France d'environ 80 % dans les segments milieu de gamme et économique.
- De nouveaux outils pour assurer un déploiement uniforme de nos marques et accroître leur notoriété (Brand Guidelines, Brand Books, etc.).

04

## Un booster de business

Nos leviers commerciaux stimulent les revenus de notre réseau.

- Des outils de Revenue Management parmi les plus performants (Pulse, The Club) pour maximiser les revenus sur l'ensemble de notre portefeuille.
- Une force de vente dédiée et avec une expertise renforcée et des partenariats stratégiques.
- Des canaux de distribution efficaces grâce à un système de réservation centralisé puissant.



Golden Tulip Reims  
(France)



Kyriad Lyon Ouest Techlid - Limonest  
(France)

05

### Une efficacité opérationnelle

Nous nous engageons à obtenir les meilleurs résultats pour vos hôtels en augmentant la productivité dans l'ensemble de nos établissements.

- Système d'exploitation, process et modèles organisationnels structurés.
- Investissements importants dans les technologies de l'information et les systèmes de support.
- Une formation continue grâce à notre université d'entreprise U et son catalogue de formations sur-mesure.

07

### Une excellence technique

Nous vous accompagnons de la conception à la livraison afin de garantir la réussite technique de votre projet hôtelier.

- Sélection d'une équipe de maîtrise d'œuvre et définition du programme, avec une estimation budgétaire précise et un planning optimisé.
- Analyse des documents techniques et accompagnement pour le dépôt des autorisations.
- Mise en œuvre précise du design et gestion des commandes de mobilier.

09

### Des solutions durables

De la construction, à la rénovation en passant par la gestion quotidienne, nous aidons nos partenaires à opérer des hôtels résilients et à réduire leur impact environnemental.

- Réduction des consommations d'énergie, d'eau et des déchets.
- Adoption de pratiques plus durables.
- Référencement de solutions éco-responsables.
- Mise en place de Standards de Développement Durable ou labels RSE.

06

### Une approche flexible

Nos solutions sont uniques et adaptables à tous les besoins.

- Une approche personnalisée.
- Des solutions sur-mesure (une plateforme de services dédiée pour nos franchisés).
- Des équipes support disponibles et flexibles que ce soit pour un accompagnement personnalisé et spécifique ou pour des sujets plus globaux.

08

### Une plateforme d'achats globale pour optimiser vos coûts

Une centrale d'achats en ligne en collaboration avec Radisson Hotels Group permettant de bénéficier de la puissance d'achats de Jin Jiang International.

- Des services d'analyse de prix pour comparer et acheter au meilleur tarif.
- + de 15 000 hôtels et plus de 5 000 fournisseurs partout dans le monde.
- Des équipes expérimentées pour tirer parti des synergies régionales et mondiales.

# Un panel d'outils et de services

Le groupe vous propose des prestations complémentaires, personnalisables selon votre contrat et le niveau d'accompagnement :

## SERVICES STANDARDS

Des services standards et un accompagnement personnalisé pour chaque hôtel dans le cadre d'un contrat de franchise classique.

## SERVICES À LA CARTE

Des services à la carte disponibles en option dans le contrat de franchise classique à travers notre plateforme de services.

## SUPPORT OPÉRATIONNEL

Accès à des services complémentaires et des conseils dans le cadre d'un contrat de prestation de services opérationnels.

# BOOSTER

## Une plateforme innovante de services dédiée à la franchise

Disponible depuis novembre 2024, cette plateforme propose une gamme complète de services et de solutions conçus pour améliorer et accélérer la performance de vos hôtels, ainsi que toutes les données et informations essentielles dont vous avez besoin.

Une expérience digitale optimisée, offrant simplicité, rapidité et un accès immédiat aux informations les plus actuelles et pertinentes dès le début de votre relation contractuelle avec Louvre Hotels Group.



En savoir plus



Découvrez l'ensemble de nos services complémentaires disponibles via la plateforme Booster :



### ASSISTANCE RH

Un logiciel de recrutement est à votre disposition. Notre université d'entreprise « U » aide par la suite les talents à se développer avec un catalogue de formations sur-mesure. Sa plateforme digitale garantit une visibilité complète sur l'offre de formation.



### ASSISTANCE DIGITALE & MARKETING

Une gamme de services numériques pour vous aider dans l'amélioration de vos performances commerciales sur le web et augmenter votre visibilité en ligne.



### ASSISTANCE OPÉRATIONNELLE & FORMATION À L'OUVERTURE

Les équipes opérations et services supports vous accompagnent dans la mise en place du modèle opérationnel et la prise en main des outils à votre disposition afin de garantir l'excellence opérationnelle.



### ASSISTANCE DE PRICING & REVENUE MANAGEMENT

Plus de 30 Revenue Managers et 10 experts Pricing du groupe à votre disposition pour définir avec vous votre stratégie optimale de revenu.



### ASSISTANCE SALES

Une force de vente dédiée pour optimiser le référencement de votre hôtel et développer votre business. Les « sales academies » ou académies commerciales sont organisées sur les principales places afin de vous fournir les clés pour devenir le premier commercial de votre hôtel.



### ASSISTANCE TECHNIQUE & DESIGN

Une équipe internationale d'architectes et de designers pour vous aider à réaliser vos projets, définir et développer de nouveaux concepts, fournir une assistance lors de projets de rénovation, vous accompagner dans la gestion des risques et conformité légale.

# Un portfolio de marques puissantes

Louvre Hotels Group propose une offre hôtelière complète avec des marques allant de 1 à 5 étoiles. Des concepts et expériences forts, à la rentabilité éprouvée, pour faire de chaque séjour un moment mémorable.

## Une plateforme de marques reconnues en France et à l'international qui permet :

- Plus de flexibilité.
- Une optimisation des coûts.
- Une meilleure conversion, offrant ainsi de nouvelles opportunités de développement.



Campanile PRIME - Porte d'Italie (France)



**BUDGET**

### L'essentiel pour une bonne nuit

- Un prix juste, toujours
- Une bonne nuit assurée
- Une expérience 100% simple



**BUDGET**

### My bed in town

- Bon plan
- Sûr & cosy
- Tranquillité



**MIDSCALE**

### Toujours une découverte

- Unique
- Confortable
- La joie de découvrir



**MIDSCALE**

### La maison des bons moments

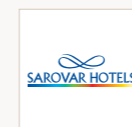
- Cosy
- Convivial
- Responsable



**MIDSCALE**

### Living with style

- Confort avec style
- Ambiance décontractée
- Travail & plaisir



**MIDSCALE / UPSCALE**

### Superior hospitality\*

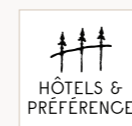
- Service sur-mesure
- Accueil chaleureux
- Séjour rafraîchissant



**UPSCALE**

### Unconventional premium

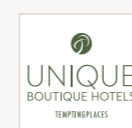
- Design unique
- Premium décontracté
- Travail & plaisir



**UPPER UPSCALE**

### Créateur de souvenirs

- Chic & authentique
- Établissements d'affaires et de loisirs
- Service haut-de-gamme



**UPPER UPSCALE**

### Every destination, A unique story

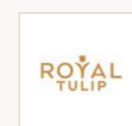
- Écrin intimiste
- Destination privilégiée
- Expérience exclusive



**UPPER UPSCALE**

### Boost your French lifestyle

- Glamour
- Audacieux
- French touch



**UPPER UPSCALE**

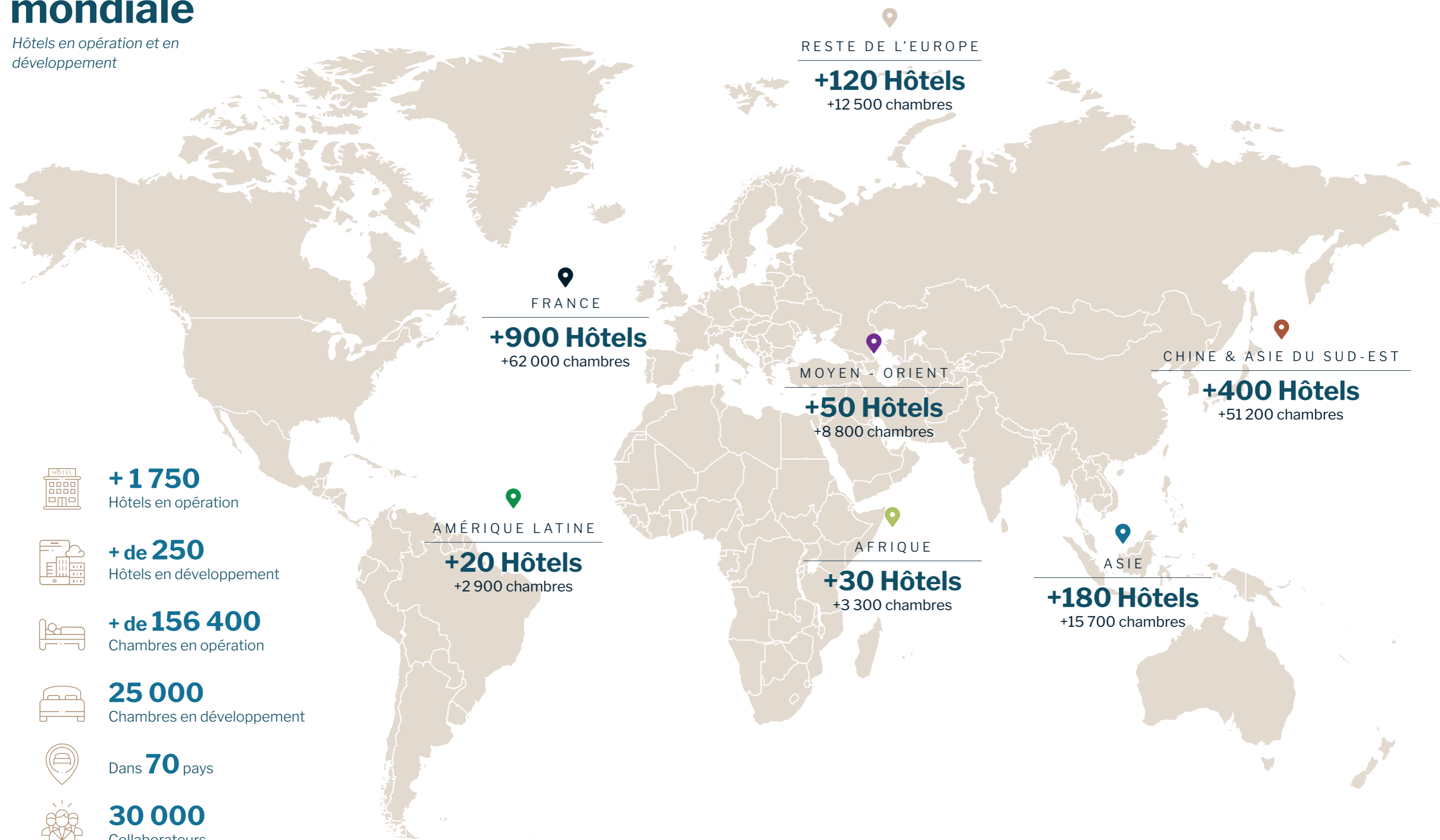
### Unconventional luxury\*

- Design exceptionnel
- Sophistiqué décontracté
- Travail & plaisir

\* Marques uniquement présentes à l'international

# Empreinte mondiale

Hôtels en opération et en développement



Source : Janvier 2026

# Présence en France

Un réseau fort de franchisés

  
**300**  
partenaires  
investisseurs

  
**75%**  
des hôtels  
en franchise  
et managés

  
+ de  
**900**  
hôtels  
en France



+200  
hôtels



1  
hôtel



+250  
hôtels



+260  
hôtels

**AUTRES MARQUES**



+160  
hôtels <sup>(2)</sup>



3  
hôtels <sup>(1)</sup>



+20  
hôtels

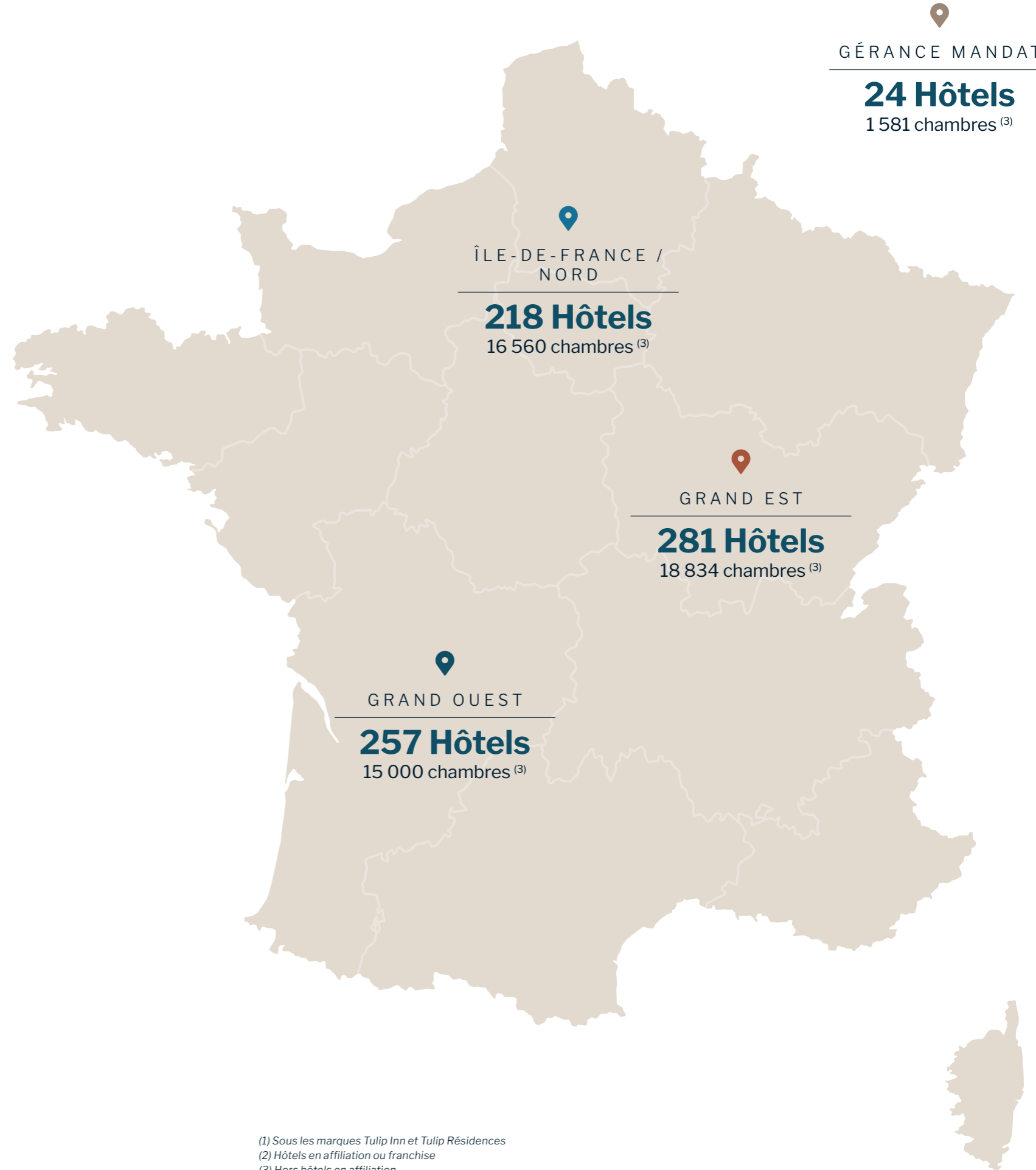


+250  
hôtels



+260  
hôtels

  
GÉRANCE MANDAT  
**24 Hôtels**  
1 581 chambres <sup>(3)</sup>



(1) Sous les marques Tulip Inn et Tulip Résidences  
(2) Hôtels en affiliation ou franchise  
(3) Hors hôtels en affiliation

# Louvre Hotels Group, membre de la galaxie Jin Jiang



Louvre Hotels Group fait partie depuis 2015 de Jin Jiang International, le deuxième plus grand groupe hôtelier mondial en nombre de chambres\*. Une étape importante de notre stratégie de développement, avec un modèle économique renouvelé qui continuera à soutenir notre dynamique de croissance.

\* En opération et en cours de développement à la fin de l'année 2025

Plus de  
**12 300 hôtels**

Plus de  
**1 200 000  
chambres**

**150 000 000**  
Membres du programme  
de fidélité Jin Jiang  
Club, accédant ainsi aux  
opportunités mondiales  
du marché chinois

**2<sup>e</sup>**  
Groupe hôtelier  
mondial

**1<sup>er</sup>**  
Opérateur hôtelier  
international en Europe  
de l'Est et en Inde

**1<sup>er</sup>**  
Plus grand pipeline  
d'hôtels sur le segment  
upscale en Afrique



Présent dans  
**plus de 120 pays**  
à travers le monde

**2<sup>e</sup>**  
Groupe hôtelier  
en France, en Europe,  
au Maroc et en  
Scandinavie

## Nos marques



*L'essentiel pour  
une bonne nuit*

**La marque qui réinvente  
le low-cost depuis plus  
de 30 ans.**

Première Classe s'adresse aux clients qui ne souhaitent faire de compromis ni sur leur nuit ni sur leur budget. Les options et services proposés sur place assurent une expérience simple et fluide, 24h/24.

**+215 HÔTELS  
+15 760 CHAMBRES**

En opération  
en Janvier 2026.



Première Classe - Freyming-Merlebach  
(France)



Première Classe Anancy Sud - Cran Gevrier  
(France)



Première Classe - Freyming-Merlebach  
(France)



### PROPOSITION DE VALEUR POUR L'INVESTISSEUR

Des hôtels budget qui offrent une literie de qualité supérieure et une salle de bain privative. Des options et services sur place pour assurer une expérience simple et fluide, 24/7.

### NOMBRE DE CHAMBRES

75 chambres en moyenne.

### POSITIONNEMENT

Économique.

### LOCALISATION

A proximité des hubs de transport, principalement situés en zone périurbaine des agglomérations.

### DESIGN

Des parties communes accueillantes et multifonctionnelles et des chambres pratiques et confortables.

### TAILLE DES CHAMBRES

11 m<sup>2</sup>.

### CONSTRUCTION

Coût total :  
60 - 80 k€/clé.  
Coût FF&E :  
7 - 11 k€/clé.

### RÉNOVATION

Chambre : 10 - 13 k€/clé.  
Salle de bain : 4 - 6 k€/clé.  
Espaces communs :  
1,2 - 1,6 k€/m<sup>2</sup>.

*(les coûts peuvent dépendre de la localisation, du type et de la taille de l'hôtel).*

## Nos marques



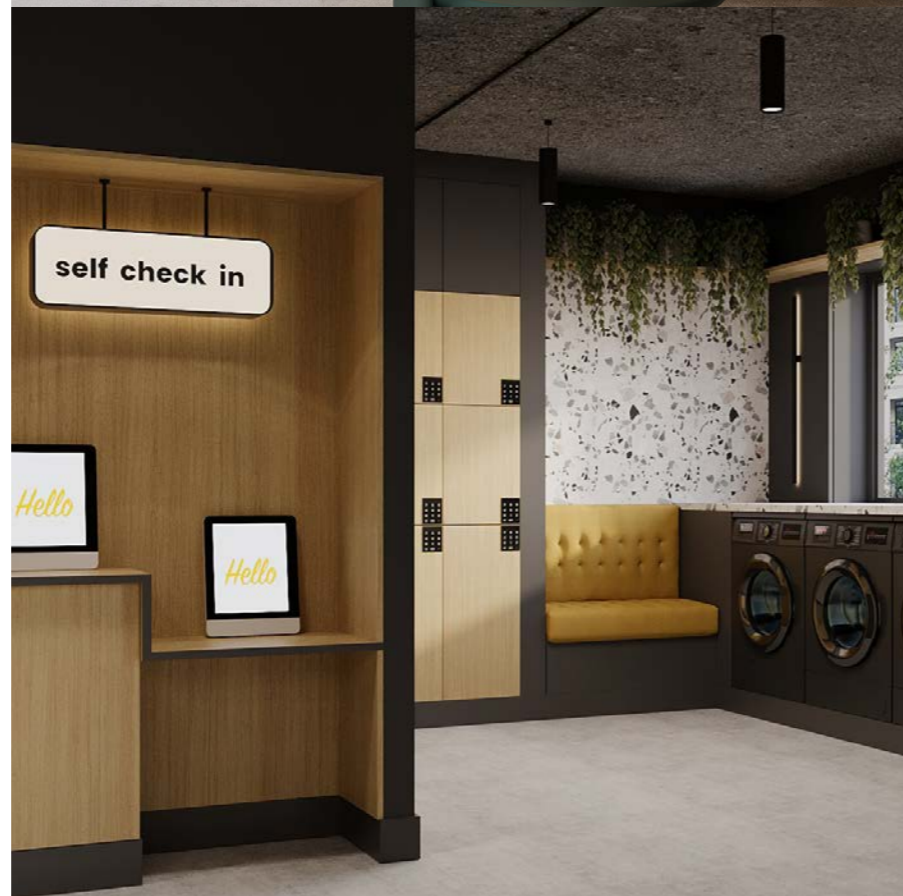
*My bed in town*

**Plus qu'un hôtel, plus qu'un hostel, une nouvelle génération d'hôtellerie urbaine.**

HOSHO répond à une nouvelle génération de voyageurs, les « explorateurs urbains », grâce à son offre d'hébergement mêlant dortoirs partagés, privatifs et chambres doubles.

### 1 HÔTEL

En opération en Janvier 2026.



#### PROPOSITION DE VALEUR POUR L'INVESTISSEUR

Un mix auberge de jeunesse-hôtel à petit prix qui offre à la fois calme, confort et sécurité. Ciblent les jeunes et les tribus de voyageurs, les options de couchages peuvent être privées ou partagées.

#### NOMBRE DE CHAMBRES

90 % lits et 10 % chambres privées soit environ 270 lits.

#### POSITIONNEMENT

Économique.

#### LOCALISATION

À proximité des hubs de transport.

#### DESIGN

Des espaces sereins et accueillants pour se détendre, et créer des expériences de groupe mémorables ou se connecter avec d'autres voyageurs.

#### TAILLE DES CHAMBRES

> 8m<sup>2</sup>.

#### CONSTRUCTION

Coût total : 60 - 80 k€/clé.

Coût FF&E : 7 - 11 k€/clé.

#### RÉNOVATION

Chambre : 10 - 13 k€/clé.

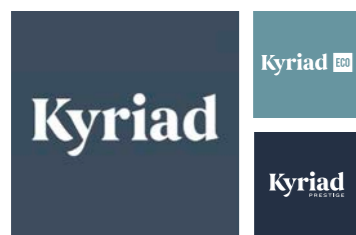
Salle de bain dans la chambre : 6 - 7 k€/clé.

Salle de bain partagée : 1 - 3 k€/lit.

Espaces communs : 1,2 - 1,6 k€/m<sup>2</sup>.

*(les coûts peuvent dépendre de la localisation, du type et de la taille de l'hôtel).*

## Nos marques



*Toujours une découverte*

**La marque midscale avec la plus forte croissance en termes de notoriété.**

Kyriad est la marque qui place la découverte au cœur de l'expérience client. Chaque hôtel est unique et reflète la personnalité de l'hôtelier tout en faisant la promesse de l'équilibre parfait entre confort, accessibilité et charme local.

**+580 HÔTELS**  
**+50 800 CHAMBRES**

En opération  
en Janvier 2026.



Kyriad Tours Sud - Ballan Miré (France)



Kyriad Lyon Ouest Techlid - Limonest (France)



Kyriad Limoges - Ester (France)



Kyriad Les Ulis (France)



### PROPOSITION DE VALEUR POUR L'INVESTISSEUR

Un concept de soft brand, flexible et facile à implémenter avec des marqueurs d'expérience forts et des standards opérationnels garantissant une expérience mémorable pour les voyageurs d'affaires et loisirs.

### NOMBRE DE CHAMBRES

Entre 70 et 100 chambres.

### POSITIONNEMENT

Milieu de gamme.

### LOCALISATION

Zones urbaines, centres de transport et villes de deuxième rang.

### DESIGN

Chaque hôtel Kyriad a une personnalité unique, un design et une atmosphère en accord avec son emplacement.

### TAILLE DES CHAMBRES

Environ 18 m<sup>2</sup>.

En tant que marque de conversion, Kyriad permet un passage sous enseigne facilité.

### CONSTRUCTION

Coût total : 100 - 120 k€/clé.  
Coût FF&E : 15 - 22 k€/clé.

### RÉNOVATION

Chambre : 13 - 16 k€/clé.  
Salle de bain : 7 - 10 k€/clé.  
Espaces communs : 1,8 - 2,2 k€/m<sup>2</sup>.

*(les coûts peuvent dépendre de la localisation, du type et de la taille de l'hôtel).*

## Nos labels Kyriad

**Kyriad** ECO

**+de 100**  
Hôtels en France  
d'ici 5 ans

**Kyriad Eco** est le label 2 étoiles de la famille Kyriad. Fidèle à l'ADN de la marque Kyriad, ce nouveau label économique affirme la simplicité avec fierté et légèreté.

### PROPOSITION DE VALEUR POUR L'INVESTISSEUR

Un investissement initial réduit : un faible coût d'implémentation de la marque, grâce à un marketing léger et agile.

### NOMBRE DE CHAMBRES

Entre 40 et 80 chambres.

### POSITIONNEMENT

Économique.

### LOCALISATION

Zones périphériques et urbaines, zones commerciales et hubs de transports.

### DESIGN

Un design déstandardisé : un carnet de décor d'inspiration est à disposition mais l'hôtel reste libre de ses choix en matière de design.



**Kyriad** PRESTIGE

**12**  
Hôtels en France

**Kyriad Prestige** est le label haut de gamme de la famille Kyriad. Il promeut le sens de la découverte sublimé par des standards de confort du segment 4 étoiles.

### PROPOSITION DE VALEUR POUR L'INVESTISSEUR

L'équilibre parfait entre confort haut de gamme et charme local.

### NOMBRE DE CHAMBRES

Entre 70 et 100 chambres.

### POSITIONNEMENT

Haut-de-gamme.

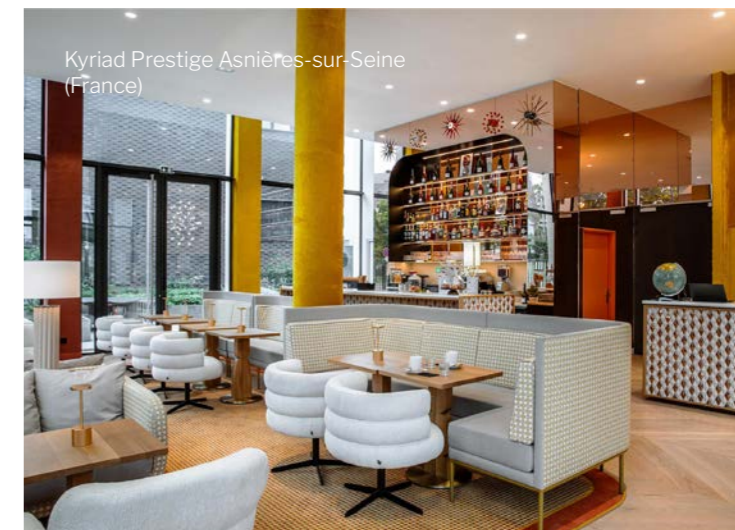
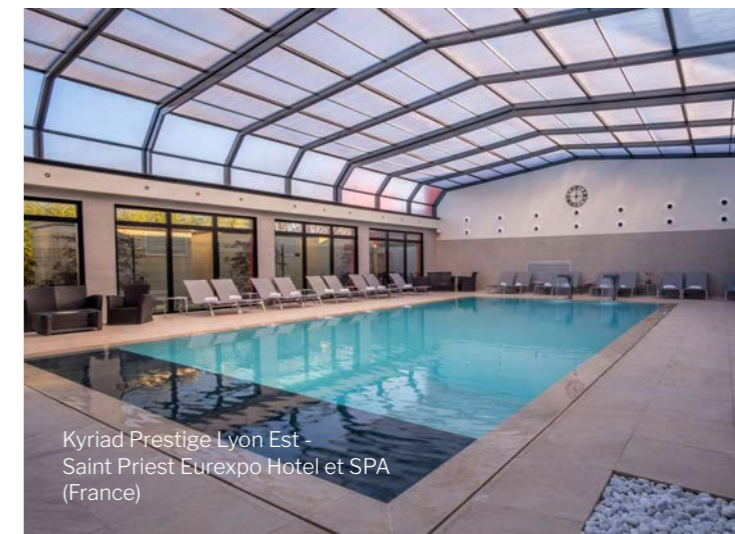
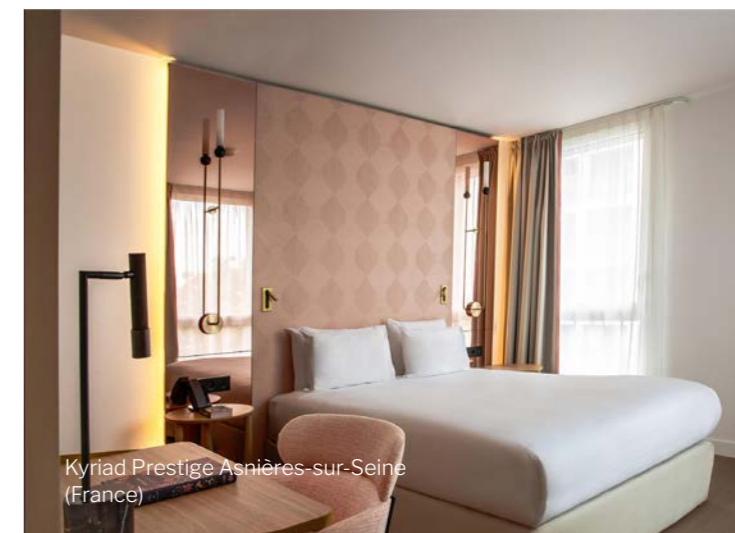
### LOCALISATION

Zones urbaines et périurbaines, pôles de transport.

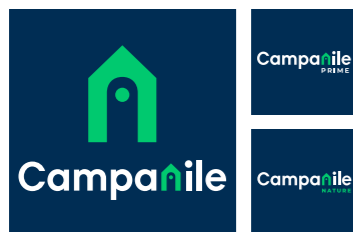
### DESIGN

Un design inspiré du carnet de décor Kyriad avec un twist haut-de-gamme.

## Nos labels Kyriad



## Nos marques



La maison des bons moments

### 2<sup>e</sup> marque midscale française

Séjourner chez Campanile, c'est se sentir simplement bien, comme à la maison. Un confort et un service qui font de Campanile la maison des bons moments.

**+400 HÔTELS**  
**+32 000 CHAMBRES**

En opération  
en Janvier 2026.



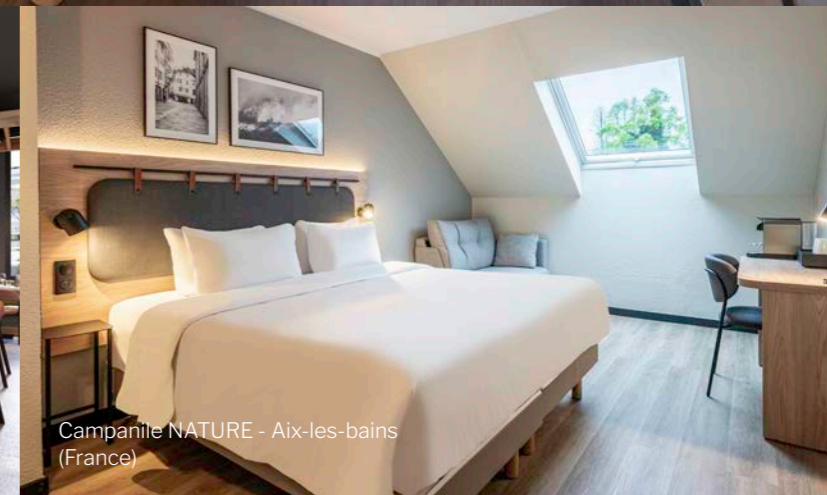
Campanile PRIME - Paris La Villette (France)



Campanile PRIME - Paris Ouest - Pont De Suresnes (France)



Campanile PRIME - Porte d'Italie (France)



Campanile NATURE - Aix-les-bains (France)



Campanile PRIME - Porte d'Italie (France)

#### PROPOSITION DE VALEUR POUR L'INVESTISSEUR

Une marque de conversion avec des revenus F&B supplémentaires, grâce à un positionnement mettant l'accent sur le partage de bons moments.

#### NOMBRE DE CHAMBRES

Environ 100 chambres.

#### POSITIONNEMENT

Milieu de gamme.

#### LOCALISATION

À proximité des centres commerciaux, des hubs de transport ou des autoroutes.

#### DESIGN

Des extérieurs qui inspirent chaleur et hospitalité, des espaces communs chaleureux, multifonctionnels et animés et des chambres design et confortables.

#### TAILLE DES CHAMBRES

18 m<sup>2</sup>.

#### CONSTRUCTION

Coût total : 100 - 120 k€/clé.  
Coût FF&E : 15 - 22 k€/clé.

#### RÉNOVATION

Chambre : 13 - 16 k€/clé.  
Salle de bain : 7 - 10 k€/clé.  
Espaces communs : 1,8 - 2,2 k€/m<sup>2</sup>.  
*(les coûts peuvent dépendre de la localisation, du type et de la taille de l'hôtel).*

## Nos labels Campanile



# +40

Hôtels en France  
& en Europe

Les hôtels Campanile **PRIME** sont situés en cœur de ville ou à proximité d'hubs de transports. Ils allient l'ambiance chaleureuse de Campanile à un design moderne, de nouvelles expériences fitness et à des services connectés (TV avec Chromecast pour regarder ses propres contenus, WIFI haut-débit, connectique pratique).

### PROPOSITION DE VALEUR POUR L'INVESTISSEUR

Une marque de conversion. Des hôtels milieu de gamme au design moderne et chaleureux, offrant une restauration bistrot ainsi que des expériences fitness dans un milieu urbain.

### NOMBRE DE CHAMBRES

Environ 100 chambres.

### POSITIONNEMENT

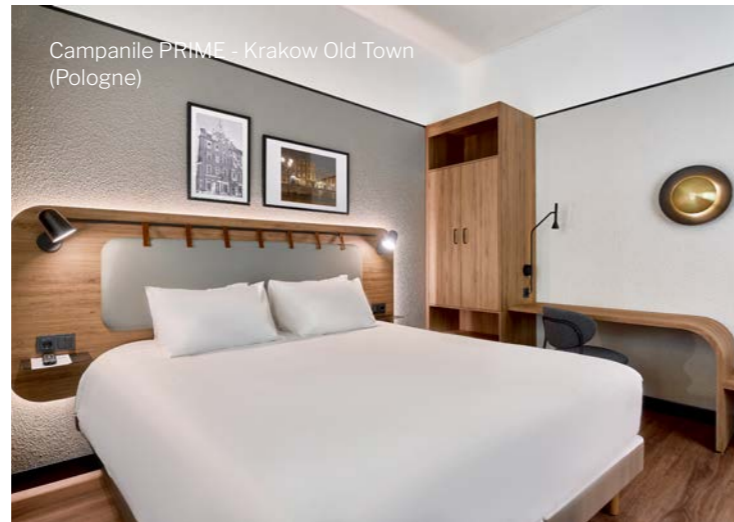
Milieu de gamme.

### LOCALISATION

Centre-ville ou banlieue proche. À proximité des aéroports, gares ou centres d'affaires.

### DESIGN

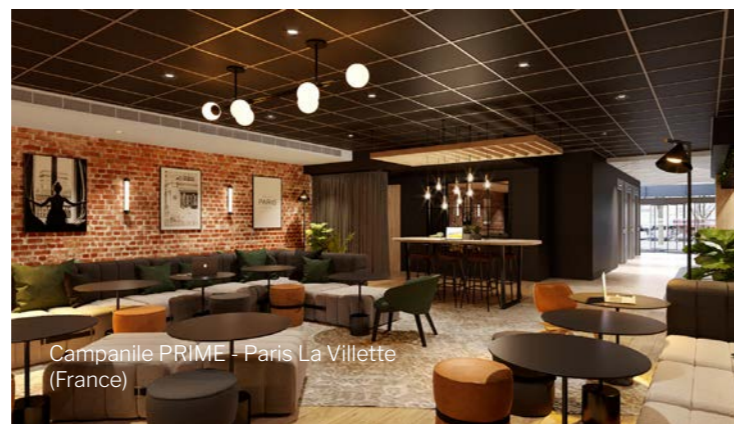
Design moderne et qualitatif.



Campanile PRIME - Krakow Old Town (Pologne)



Campanile PRIME - Nice Aéroport (France)



Campanile PRIME - Paris La Villette (France)

## Nos labels Campanile



# +50

Hôtels en France

Les hôtels Campanile **NATURE** allient l'ambiance chaleureuse de Campanile à un design moderne et des espaces verts pour profiter de nombreuses activités en plein air.

### PROPOSITION DE VALEUR POUR L'INVESTISSEUR

Une marque de conversion. Des hôtels milieu de gamme responsables, tournés vers une expérience authentique et proche de la nature grâce à une valorisation des espaces verts.

### NOMBRE DE CHAMBRES

Environ 100 chambres.

### POSITIONNEMENT

Milieu de gamme.

### LOCALISATION

Périphérie ou campagne. À proximité des centres commerciaux ou grands axes routiers.

### DESIGN

Design moderne avec coursives extérieures et espaces extérieurs aménagés.



Campanile NATURE - Villennes-sur-Seine (France)



Campanile NATURE - Lille Est Villeneuve d'Ascq (France)

## Nos marques



*Living with style*

**Pour une nuit ou pour un mois, un lieu à vivre toujours avec style.**

Imaginez un lieu à la fois hôtel, maison, et espace de travail - l'endroit idéal pour des styles de vie de plus en plus nomades.

Un style décontracté et un design fonctionnel mélangés à un soin aigu du confort créent des espaces où chaque client se sent toujours comme à la maison.

**5 HÔTELS  
+ 340 CHAMBRES**

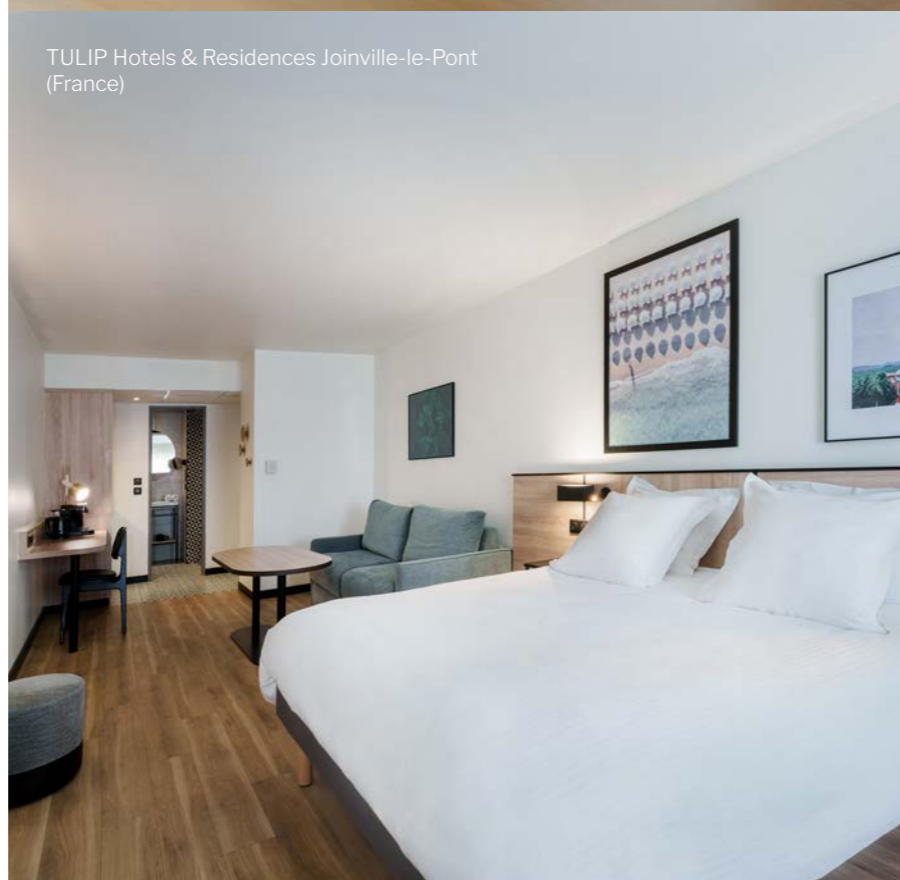
En opération  
en Janvier 2026.



TULIP Hotels & Residences Joinville-le-Pont (France)



TULIP Hotels & Residences Joinville-le-Pont (France)



### PROPOSITION DE VALEUR POUR L'INVESTISSEUR

Un concept hybride adapté aux séjours courte et longue durée, pour une rentabilité forte et résiliente, permettant un retour sur investissement rapide.

### NOMBRE DE CHAMBRES

Environ 100 chambres.

### POSITIONNEMENT

Milieu de gamme.

### LOCALISATION

Villes de premier et deuxième rang, à proximité des centres d'affaires et de transport.

### DESIGN

Moderne, lifestyle, fonctionnel et design. Le confort et le style sont deux des facteurs les plus importants.

### TAILLE DES CHAMBRES

Standard : > 16 m<sup>2</sup>.  
Studio : 23-27 m<sup>2</sup>.  
Appartement : 45 m<sup>2</sup>.

### CONSTRUCTION (chambre standard)

Coût total (chambre stand: 75 - 95 k€/clé.

Coût FF&E : 10 - 15 k€/clé.

### RÉNOVATION

Chambre : 12 - 15 k€/clé.

Salle de bain : 6 - 9 k€/clé.

Espaces communs : 1,6 - 2 k€/m<sup>2</sup>.

*(les coûts peuvent dépendre de la localisation, du type et de la taille de l'hôtel).*

## Nos marques



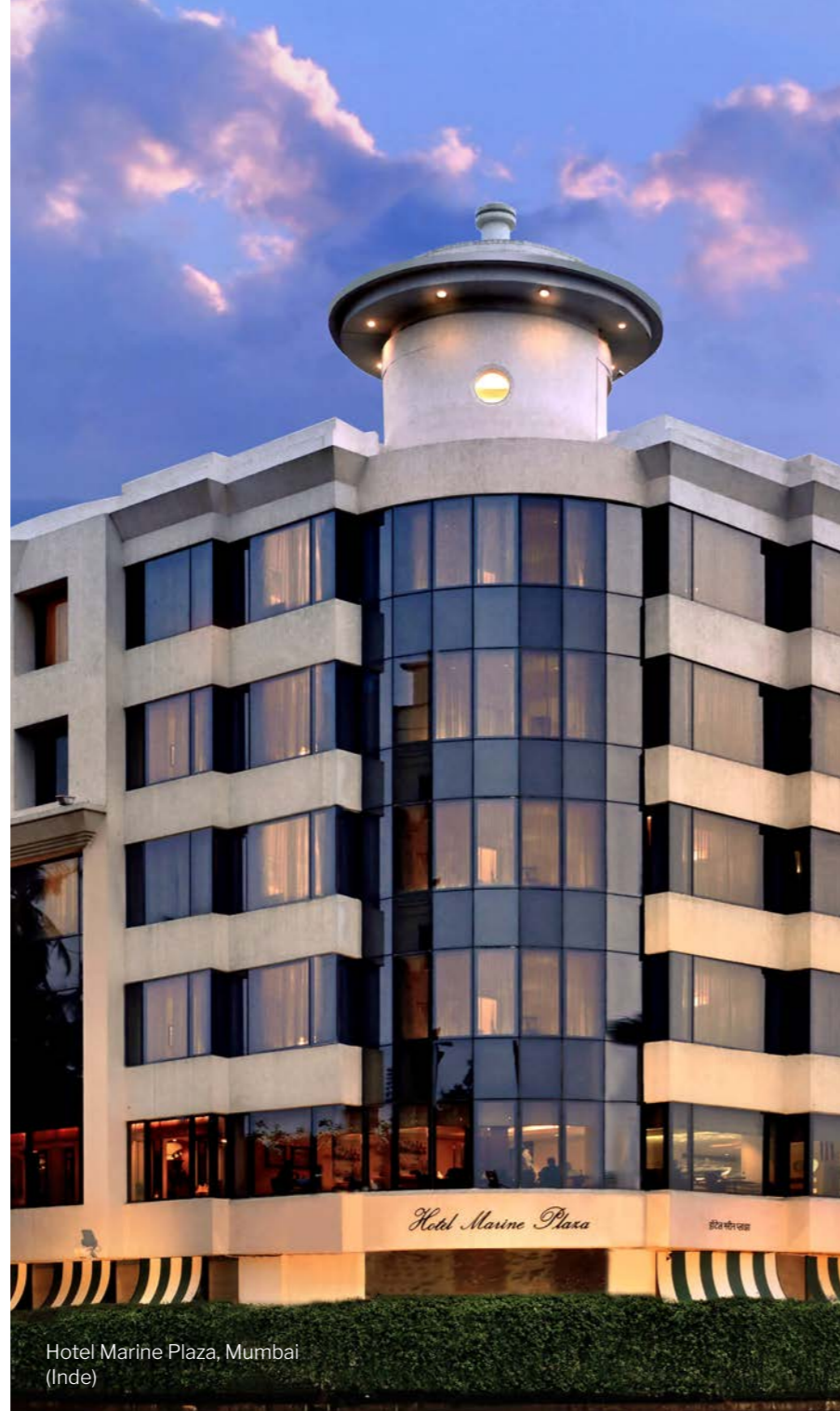
Superior  
hospitality

**Plongez dans un univers de tranquillité et de confort absolu.**

Chaque hôtel Sarovar est conçu pour répondre aux besoins des voyageurs d'aujourd'hui. Des espaces modernes aux designs inspirés, des essentiels aux plaisirs raffinés, Sarovar vous promet l'endroit idéal pour un séjour agréable et mémorable.

**+140 HÔTELS**  
**+10 870 CHAMBRES**

En opération  
en Janvier 2026.



Hotel Marine Plaza, Mumbai  
(Inde)



Marasa Sarovar Premiere, Tirupati  
(Inde)



Sobit Sarovar Portico, Goa  
(Inde)



RVR Sarovar Portico, Dindi  
(Inde)



Royal Sarovar Portico, Agra  
(Inde)

### PROPOSITION DE VALEUR POUR L'INVESTISSEUR

Un portefeuille de services qui reflètent des standards supérieurs en matière d'hébergement, de restauration, de services et d'infrastructures sur le marché indien.

### POSITIONNEMENT

Milieu de gamme et haut de gamme.

### DESIGN

Des espaces au design contemporain et sophistiqué.

## Nos marques



*Unconventional  
premium*

### Une pointe d'audace pour des séjours haut de gamme décontractés.

Tous uniques, les hôtels de la marque présentent un style discret et élégant. Ils proposent des séjours alliant décontraction, service sans compromis et cuisine raffinée pour tous les voyageurs, qu'ils soient là en déplacement professionnel ou personnel.

**+155 HÔTELS**  
**+22 200 CHAMBRES**

En opération  
en Janvier 2026.



Golden Tulip Warsaw Centre  
(Pologne)



Golden Tulip Lyon Ouest – Hotel & Spa  
(France)



Golden Tulip Avignon Le Paradou  
(France)



Golden Tulip Jalandhar  
(Inde)

#### PROPOSITION DE VALEUR POUR L'INVESTISSEUR

Un concept premium au design unique et non conventionnel, rentable et qui peut être facilement adapté aux besoins locaux.

#### NOMBRE DE CHAMBRES

100 chambres ou plus.

#### POSITIONNEMENT

Haut de gamme.

#### LOCALISATION

Villes de premier et deuxième rang, autour des centres d'affaires et des réseaux de transport.

#### DESIGN

Chambres ultra design, espaces hybrides avec des touches de design uniques.

#### TAILLE DES CHAMBRES

Entre 21 et 27m<sup>2</sup>.

#### CONSTRUCTION

Coût total :  
135 - 155 k€/clé.  
Coût FF&E :  
20 - 30 k€/clé.

#### RÉNOVATION

Chambre : 18 - 23 k€/clé.  
Salle de bain : 9 - 12 k€/clé.  
Espaces communs :  
2,3 - 2,6 k€/m<sup>2</sup>.

*(les coûts peuvent dépendre de la localisation, du type et de la taille de l'hôtel).*

## Nos marques



Créateur  
de souvenirs

### Rêvez d'ailleurs.

Demeure, Business, Resort, Boutique, Luxury et Palace sont les 6 catégories du Groupe qui répondent aux attentes d'une clientèle appréciant aussi bien les hôtels de luxe que les lieux cosy à l'atmosphère intime et conviviale. La diversité des hôtels, tant par leur caractère unique, leur situation idéale, que par leur service de qualité, est une richesse que la chaîne entretient précieusement.

**+150 HÔTELS**  
**10 500 CHAMBRES**

En opération  
en Janvier 2026.



Mas de la Fouque  
(France)



Le Grand Pavillon Chantilly  
(France)



Château Les Oliviers de Salettes  
(France)



Zuowang Forest Hotel  
(Chine)



Royal Mougins Golf Resort  
(France)

### PROPOSITION DE VALEUR POUR L'INVESTISSEUR

Un réseau prestigieux d'établissements 4 et 5 étoiles, offrant visibilité, expertise marketing, distribution performante et s'appuyant sur la puissance commerciale de ses espaces dédiés aux séminaires d'entreprises.

### POSITIONNEMENT

Haut de gamme supérieur.

### DESIGN

Chic et authentique.

## Nos marques



*Every destination  
A unique story*

**La première marque hôtelière exclusivement dédiée aux boutique-hôtels d'exception à travers le monde.**

Aujourd'hui, Unique Boutique Hotels continue d'émerveiller les voyageurs hédonistes, dévoilant des adresses uniques, et leur proposant ainsi une expérience de voyage inoubliable.

**+35 HÔTELS  
+2 900 CHAMBRES**

En opération  
en Janvier 2026.



Hotel de Pourtalès  
(France)



Palau Sunrise Landison Retreat  
(Palau)



Castelbrac Hotel & Spa  
(France)



Maison Douce Epoque  
(France)



Château de Noirieux  
(France)

### PROPOSITION DE VALEUR POUR L'INVESTISSEUR

Un label hôtelier pour repenser les hôtels au cœur de l'expérience client et initier une commercialisation qualifiée.

### POSITIONNEMENT

Luxe.

### DESIGN

Élégant, authentique, inspirant.

## Nos marques



*Boost your  
French lifestyle*

### French touch Signature.

Chez TemptingPlaces Collection, l'empreinte de la french touch est une signature indélébile dans chaque hôtel 5 étoiles franchisé. L'excellence française est réunie pour célébrer la gastronomie raffinée, l'élégance du design, la chaleur de l'accueil à la française et la délicatesse de l'univers du bien-être. Avec TemptingPlaces Collection, chaque séjour est une invitation à découvrir une véritable immersion dans le charme et l'authenticité de la culture française. Ici toutes les bonnes choses ont une suite !

**2 HÔTELS**  
**130 CHAMBRES**

En opération  
en Janvier 2026.

Dent Blanche Resort - TemptingPlaces Collection  
(Suisse)



Château d'Augerville - TemptingPlaces Collection  
(France)

Château d'Augerville - TemptingPlaces Collection  
(France)



Dent Blanche Resort - TemptingPlaces Collection  
(Suisse)

### PROPOSITION DE VALEUR POUR L'INVESTISSEUR

Un réseau d'hôtels franchisés 5 étoiles offrant tout le charme et l'excellence de la French touch.

### NOMBRE DE CHAMBRES

Entre 35 et 200 chambres & suites.

### POSITIONNEMENT

Luxe.

### DESIGN

Design émotionnel unique.

### TAILLE DES CHAMBRES

De 28 à 300 m<sup>2</sup>.

## Nos marques



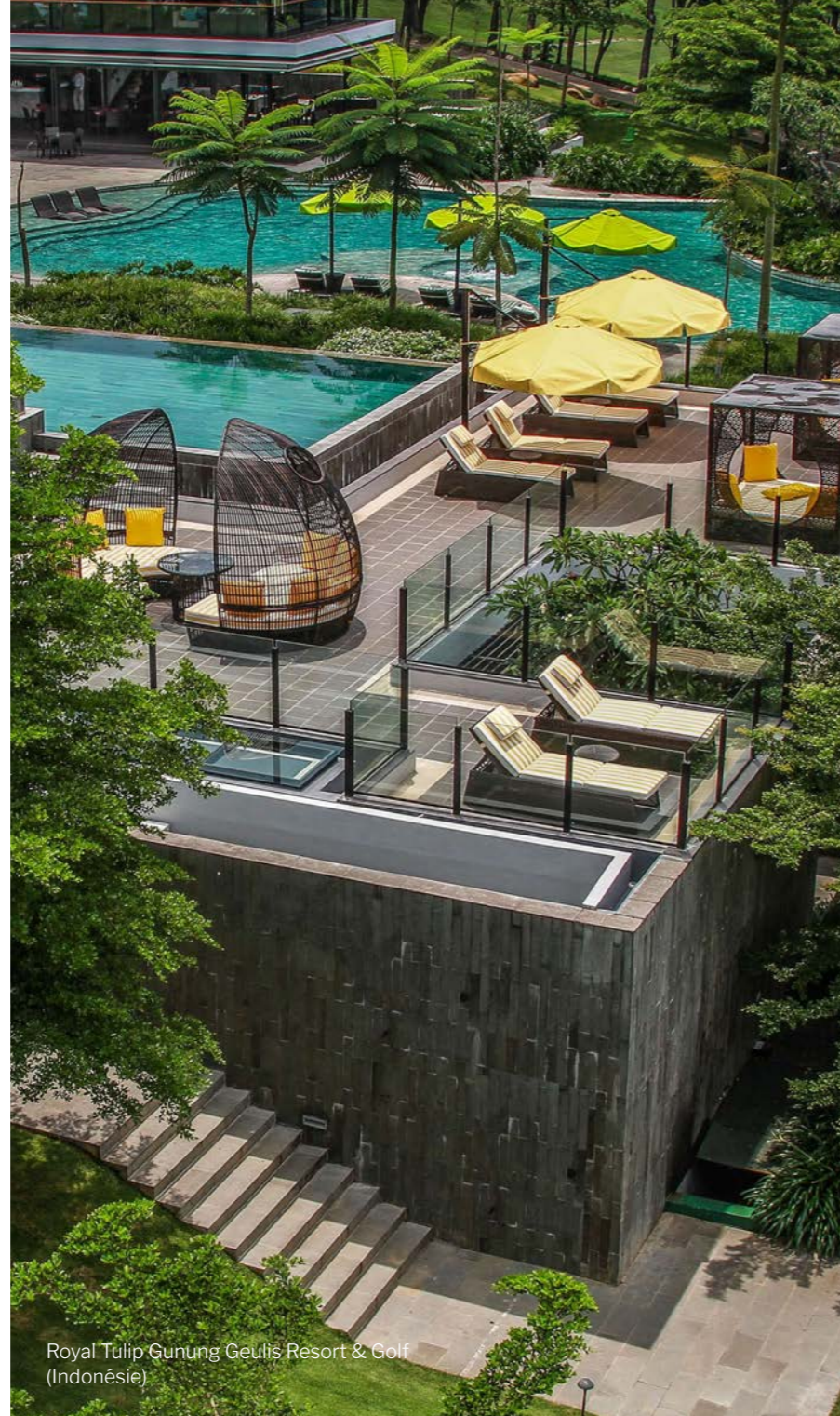
*Unconventional  
luxury*

### Une collection d'hôtels haut de gamme d'exception.

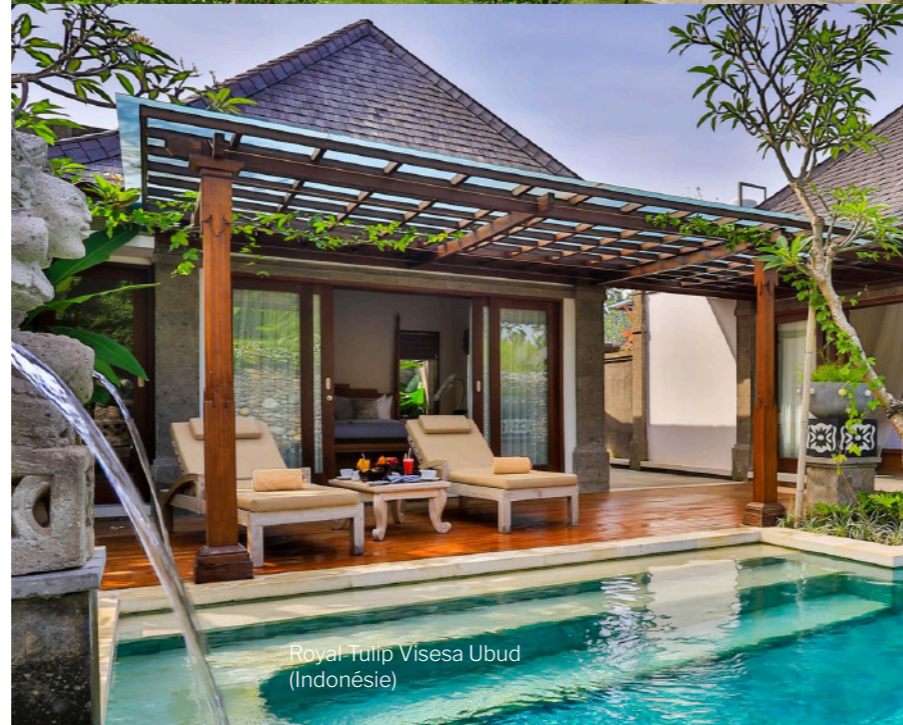
Les hôtels Royal Tulip font la promesse de séjours inspirants ancrés dans l'exception. Les installations sont élégantes et raffinées, les services hautement personnalisés et un niveau de confort de luxe. Rare. Irréprochable. Exigeant. Rien dans un hôtel Royal Tulip n'est juste ordinaire, chaque moment est l'occasion de créer un souvenir inoubliable.

**+20 HÔTELS**  
**+5 300 CHAMBRES**

En opération  
en Janvier 2026.



Royal Tulip Gunung Geulis Resort & Golf (Indonésie)



Royal Tulip Visesa Ubud (Indonésie)



Royal Tulip Warsaw Centre (Pologne)



Royal Tulip Gunung Geulis Resort & Golf (Indonésie)



### PROPOSITION DE VALEUR POUR L'INVESTISSEUR

Une expérience de luxe raffinée avec des établissements 5 étoiles, garantissant des standards élevés en matière d'hébergement, de services et de design.

### POSITIONNEMENT

Luxe.

### DESIGN

Raffiné, sophistiqué, contemporain.

# Se réinventer ensemble

Golden Tulip Reims  
(France)

Votre investissement, notre engagement : maximiser la valeur à chaque étape de votre projet.

# Assurer la rentabilité de votre projet

Grâce à notre expertise et à notre réseau international, nous maximisons la performance et réduisons les risques pour garantir la rentabilité de votre investissement.

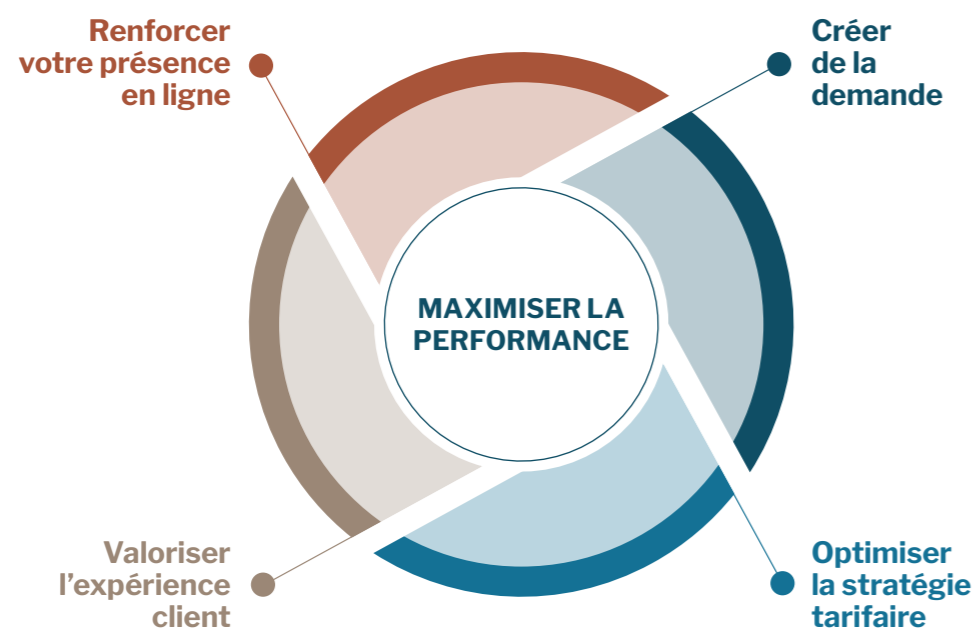
Afin de vous offrir une solution rentable et sur-mesure, Louvre Hotels Group propose plusieurs typologies de contrats, répondant ainsi aux spécificités de chaque projet, avec différents niveaux d'accompagnement :

## CONTRAT DE FRANCHISE CLASSIQUE

Des services standards et un accompagnement personnalisé pour chaque hôtel. Possibilité de souscription à des services à la carte à travers notre plateforme de services à la franchise.

## CONTRAT DE PRESTATIONS DE SERVICES

Accompagnement par Louvre Hotels Group, services complémentaires et conseils opérationnels.



### ● Créer de la demande

Notre potentiel de croissance est exceptionnel grâce à nos équipes d'experts et à des designs de marques retravaillés qui favorisent grandement la satisfaction client. Nous offrons une stratégie totalement intégrée de gestion des revenus, de ventes, de marketing, de relations publiques et de communication, garantissant la cohérence de notre message sur tous les médias. Nous maximisons les revenus de nos hôtels en stimulant la demande par le biais d'une plateforme web de marques performante ainsi que par une collaboration tactique avec des agences de voyage en ligne, des réseaux de distribution

mondiaux et des partenariats stratégiques durables disposant d'un vaste écosystème de clients B2B, tout en optimisant les coûts de distribution. Grâce à cette approche stratégique à 360°, nous renforçons la notoriété de chaque marque, favorisons l'engagement et augmentons la conversion. Au cours des quatre dernières années, une gamme d'outils d'aide à la décision de pointe a été mise en place pour approfondir la connaissance client et suivre les campagnes, afin d'anticiper les tendances et d'ajuster en temps réel pour optimiser la performance et le retour sur investissement.

### ● Optimiser la stratégie tarifaire

Nous offrons à nos franchisés un portefeuille de marques fortes, des systèmes de réservation solides et un système de gestion des revenus complet, ainsi qu'un Centre de Gestion des Revenus dédié : Le Club Revenue Management. Des technologies opérationnelles de premier plan soutiennent nos hôtels dans leur planification quotidienne et améliorent la

productivité, garantissant que l'augmentation des revenus se traduise par des bénéfices. De plus, le déploiement de nouvelles solutions technologiques dans l'ensemble de nos hôtels permettra la plus grande transformation de l'entreprise à ce jour, apportant de nouvelles capacités à nos hôtels de manière plus rapide, plus rentable et cohérente.

### ● Valoriser l'expérience client

Les standards de marque et le design de chacune de nos enseignes ont été redéfinis pour faire de chaque séjour une expérience unique pour nos clients tout en restant rentables pour les investisseurs. Nous surveillons de près l'avis et la satisfaction de nos clients, ainsi que la

cohérence entre les marques et les hôtels, grâce à notre programme d'assurance qualité renforcé et repensé. Nos plateformes numériques sont continuellement améliorées et enrichies pour offrir une expérience client omnicanale fluide et homogène.

### ● Renforcer votre présence en ligne

Une visibilité accrue de votre hôtel et une expérience client enrichie. Aujourd'hui, depuis n'importe quelle source numérique, nous atteignons nos clients en leur proposant les offres les plus pertinentes de notre portefeuille d'hôtels. Des campagnes organiques et d'acquisition génèrent du trafic vers nos plateformes digitales : une fois le visiteur engagé, nous personnalisons

l'expérience en proposant du contenu pertinent, visuel et immersif. Ces stratégies numériques se sont révélées être des facteurs déterminants pour transformer de simples visites en réservations. Notre engagement vers une expérience digitale toujours plus personnalisée et interactive est en constante évolution.

# Le meilleur partenaire à chaque étape de votre projet

La franchise chez Louvre Hotels Group, ce sont 3 équipes qui vous sont dédiées, **pour vous accompagner au quotidien lors des 3 grandes étapes de votre projet hôtelier :**



Plus de

# 300

**partenaires en France nous font déjà confiance.**

1

## DÉVELOPPEMENT

Nous disposons d'une équipe complète de spécialistes disponibles qui oeuvrent à vos côtés dans l'aboutissement de votre projet. Nous vous accompagnons en vous proposant des solutions innovantes pour optimiser la conception et la construction et mettons en œuvre des méthodes efficaces pour gérer les délais et les coûts, tout en intégrant les meilleures pratiques en matière de durabilité et de conformité. Qu'il s'agisse de nouvelles constructions ou de conversions d'hôtels, notre équipe a l'expérience nécessaire pour trouver les meilleures solutions pour votre actif, maximiser l'efficacité du développement et réduire le coût initial de l'investissement.

2

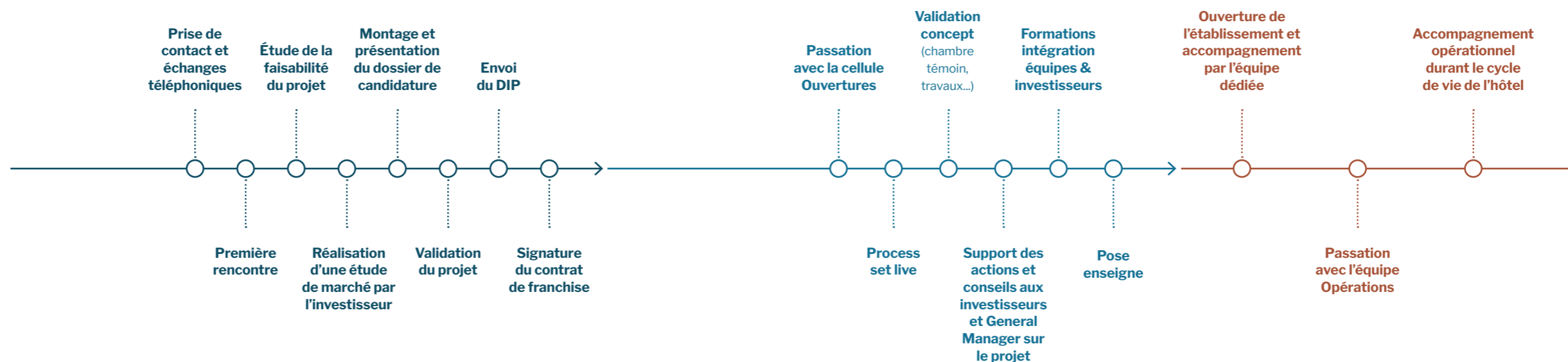
## OUVERTURE

Notre équipe dédiée aux ouvertures vous accompagne à chaque étape, en amont et en aval de l'ouverture de votre hôtel. Avant l'ouverture, nous veillons à ce que toutes les procédures opérationnelles soient en place, en assurant la formation de vos équipes, la mise en place des systèmes et l'optimisation des processus. Après l'ouverture, nous restons à vos côtés pour garantir une transition fluide vers l'exploitation, avec des ajustements en temps réel pour assurer le succès à long terme de votre établissement.

3

## OPÉRATIONS

L'équipe opérations prend ensuite le relais et est votre interlocutrice au quotidien dans la gestion et le développement de votre business. Nous allouons les meilleurs talents et ressources pour gérer votre hôtel. Dès les premières étapes, notre équipe commerciale veille à ce que l'hôtel génère les revenus nécessaires aussi rapidement que possible. Avec le soutien quotidien d'experts en gestion des revenus, distribution en ligne, marketing et ventes, notre équipe est prête à garantir les meilleures performances pour votre hôtel. Nous sommes également en mesure de réduire les coûts et améliorer le résultat net grâce à notre efficacité opérationnelle.

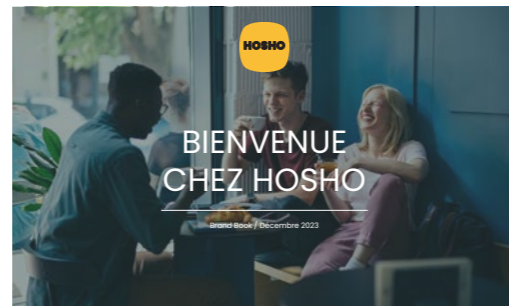


# Un catalogue de ressources

à votre disposition pour développer votre performance, tant au niveau des concepts que de l'expérience

## BRAND BOOKS

Selling line, piliers d'identité et expériences signatures de marques



## BRAND GUIDELINES

Identité visuelle de la marque, éléments graphiques, imagerie et ton de voix



## BRAND STANDARDS

Produits et services présents dans chaque hôtel pour chaque marque pour respecter nos standards de qualité



## DESIGN GUIDELINES

Design des chambres, espaces communs et coûts associés



## BRILLIANT BASICS

Essentiels de confort pour répondre à la promesse de chaque marque



## SIGNAGE GUIDELINES

Éléments de signalétique intérieure et extérieure obligatoires et optionnels



# Une équipe support dédiée

Que vous soyez **un hôtelier à la recherche d'une enseigne forte** pour accroître votre chiffre d'affaires ou **un investisseur souhaitant confier la gestion de votre établissement à un groupe expert** pour en optimiser la rentabilité, nos développeurs se tiennent à votre disposition pour étudier votre projet et vous accompagner dans son déploiement.



**Arnoud VINK**  
Chief Development Officer  
avink@louvre-hotels.com

## CORPORATE SUPPORT, PARIS HQ



**Rémi GONTIER**  
Senior Manager Development Strategy & Analysis  
rgontier@louvre-hotels.com



**Solène TROMPE**  
Senior Development Analyst  
strompe@louvre-hotels.com



**Marie-Christelle MARVILLE**  
Development Coordinator  
mcmarville@louvre-hotels.com



**Juliette DUBOSCQ**  
Feasibility Analyst  
jduboscq@louvre-hotels.com

## GROUPE HOTELS & PREFERENCE, MONDE



**Nicolas DUBOIS**  
General Manager  
ndubois@hotelspreference.com



**Arnaud BOIVENT**  
Development Director  
aboivent@hotelspreference.com

## FRANCE



**SUD OUEST/ÎLE-DE-FRANCE**  
**Bernard GUILBAUD**  
Development Director France  
bguilbaud@louvre-hotels.com



**GRAND EST**  
**Karine LEROY**  
Development Manager France  
kleroy@louvre-hotels.com



**SUD**  
**Marine ESTORGES**  
Development Manager France  
mestorges@louvre-hotels.com



**NORD/GRAND OUEST/ILE-DE-FRANCE**  
**Léa BONNIN**  
Development Manager France  
lbonnin@louvre-hotels.com



**FILIALE**  
**Olivier MONTEUX**  
Development Manager France  
omonteux@louvre-hotels.com

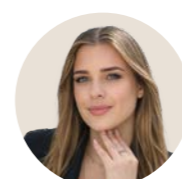
## EUROPE



**Philippe CAMPAGNO**  
Development Manager Poland & CEE  
pcampagno@louvre-hotels.com



**Adrianna WOJTOWICZ**  
Junior Development Analyst  
awojtowicz@louvre-hotels.com



**Pauline BIÈRE**  
Deputy Development Director  
pbiere@hotelspreference.com



**Adil JABRAYILOV**  
Development Director - MENA Region  
ajabrayilov@temptingplaces-collection.com

# *Se réinventer ensemble*

[developpement@louvre-hotels.com](mailto:developpement@louvre-hotels.com)



Kyriad



SAROVAR HOTELS



TEMPTING PLACES  
COLLECTION

ROYAL  
TULIP

Louvre Hotels  
GROUP