

## Kyriad s'installe à L'Isle-d'Abeau : une invitation à la découverte au cœur d'un territoire dynamique

Louvre Hotels Group ouvrira avec un nouveau partenaire, Jean-François Moughamian, en mars 2026 un hôtel Kyriad à L'Isle-d'Abeau. Avec ses 53 chambres modernes, ses espaces entièrement repensés et son identité centrée sur l'expérience et la découverte, ce nouvel établissement incarne la stratégie de montée en gamme et d'ancrage territorial de la marque Kyriad, en pleine croissance en France.



### Une ouverture qui marque une étape clé dans la stratégie de développement Kyriad

L'acquisition de l'établissement le 16 octobre dernier marque une nouvelle étape dans la stratégie d'expansion de Kyriad, marque midscale de Louvre Hotels Group, reconnue pour son équilibre entre confort, accessibilité et charme local. Dans la continuité du repositionnement de la marque, dont le leitmotiv est « Toujours une découverte », le nouvel hôtel de L'Isle-d'Abeau a été remodelé pour proposer une expérience qui reflète pleinement les standards et les signatures emblématiques de Kyriad.

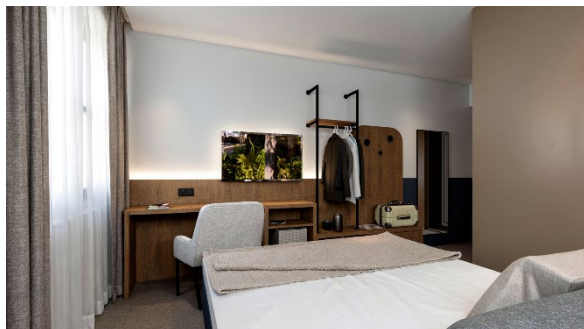
Avec 53 chambres, dont trois chambres PMR, une chambre familiale et une chambre triple, le nouvel établissement a été conçu pour répondre à la diversité des attentes des voyageurs. Les espaces communs s'inscrivent dans l'identité graphique renouvelée de la marque, inspirée par l'univers de la découverte, et intègrent les expériences emblématiques Kyriad : room directory numérique, oreillers à mémoire de forme, parfum d'ambiance Souffle d'Été, petit-déjeuner « LoKal » valorisant les saveurs du territoire.

L'hôtel est également fier d'annoncer qu'un restaurant au sein-même de l'hôtel verra le jour, en partenariat avec Giorgio e Basta, restaurateur italien renommé en Isère et vice-champion

# Kyriad

du monde de pizza en 2016. Cette collaboration permettra de proposer prochainement une expérience culinaire italienne authentique, portée par le savoir-faire de ce chef.

Situé à proximité immédiate de l'A43, de la gare de L'Isle-d'Abeau et de la zone commerciale, l'hôtel bénéficie d'un environnement à la fois économique et touristique très favorable.



« Cette ouverture intervient dans une région où Louvre Hotels Group compte plus de 100 établissements, dont 35 sous enseigne Kyriad. Nous sommes ravis d'accueillir Monsieur Moughamian comme nouveau partenaire de Louvre Hotels Group. Il a à cœur de valoriser le patrimoine hôtelier de la région puisqu'en plus de cet établissement Kyriad fraîchement rénové, il ouvrira à nos côtés en 2027 un hôtel Golden Tulip à la place d'anciennes usines d'une grande marque de luxe française à Bourgoin Jallieu », commente **Krystel Blondeau, Directeur Général France chez Louvre Hotels Group.**

L'établissement renforce ainsi un réseau régional déjà solide et illustre la volonté du Groupe d'accompagner la dynamique du territoire.

## Une identité forte et un ancrage local affirmé

Au-delà de ses équipements et de son confort, le nouvel établissement Kyriad L'Isle-d'Abeau ambitionne d'être un acteur enraciné dans son territoire. L'hôtel a initié des collaborations avec le tissu local, notamment avec le Football Club Bourgoin-Jallieu (FCBJ), et prévoit de travailler avec d'autres clubs sportifs, des producteurs régionaux ainsi que des associations locales. Ces partenariats permettront à l'établissement de contribuer à la vitalité économique et culturelle du territoire, tout en offrant aux voyageurs une véritable immersion dans la richesse locale.

La proximité du Village de Marques The Village, du lac de Saint-Quentin-Fallavier, du Golf des 3 Vallons ou encore de la cité médiévale de Crémieu permet aux voyageurs de profiter aisément des nombreux attraits culturels et naturels de la région.

« Avec ce nouvel établissement, nous souhaitons offrir bien plus qu'un hébergement : une véritable porte d'entrée vers la découverte & l'exploration du territoire. Kyriad incarne cette volonté de dépasser les standards pour proposer une expérience vivante, accessible et inspirée de l'esprit local. L'Isle-d'Abeau est un emplacement idéal pour exprimer pleinement cette vision », souligne Jean-François Moughamian, investisseur du projet.

# Kyriad

Cette ouverture s'inscrit dans la philosophie Kyriad, qui associe confort, singularité et découverte pour offrir à chaque voyageur un séjour mémorable. Elle rejoint également la démarche du groupe visant à déployer des hôtels performants sur le plan opérationnel, chaleureux dans leur accueil et intégrés à leur environnement.

## À propos de Louvre Hotels Group

Louvre Hotels Group est un acteur majeur du secteur de l'hôtellerie mondiale, dont le portefeuille compte aujourd'hui plus de 1 750 hôtels dans 70 pays. Il dispose d'une offre hôtelière complète de 1 à 5 étoiles avec les marques : Première Classe, Hosho, Kyriad, Campanile, TULIP Hotels & Residences, Golden Tulip et Royal Tulip ; les 5 marques du réseau Sarovar en Inde, le groupe Hôtels & Préférence et la marque de boutique-hôtels TemptingPlaces.

Louvre Hotels Group est une filiale de Jin Jiang International Holdings Co., Ltd., 2ème groupe hôtelier mondial.

## À propos de Kyriad

Avec un réseau de plus de 500 hôtels 3 étoiles, Kyriad est une marque midscale de Louvre Hotels Group présente en France, en Chine et en Asie du Sud-Est. Elle place la découverte au cœur de l'expérience client. Chaque hôtel est unique et reflète la personnalité de l'hôtelier tout en faisant la promesse de l'équilibre parfait entre confort, accessibilité et charme local.

Contact Presse Kyriad

Lorène JULIA - 06 74 87 38 17 – [lorene.julia.ext@change.bz](mailto:lorene.julia.ext@change.bz)



Kyriad



SAROVAR HOTELS



TEMPTINGPLACES  
COLLECTION

ROYAL  
TULIP

Louvre Hotels  
GROUP