

Golden Tulip Africa célèbre l'inauguration officielle du Golden Tulip Kin Oasis Kinshasa, nouvelle référence du paysage hôtelier de la capitale

Golden Tulip Africa, joint-venture de Louvre Hotels Group, 2^{ème} opérateur hôtelier en Europe, annonce l'ouverture officielle de son tout nouvel établissement Golden Tulip à Kinshasa. La cérémonie d'inauguration, organisée le 5 décembre, a réuni des représentants de la communauté kinoise, du secteur privé, du corps diplomatique ainsi que des membres du gouvernement, venus célébrer cette étape clé de la transformation du paysage hôtelier de la ville.



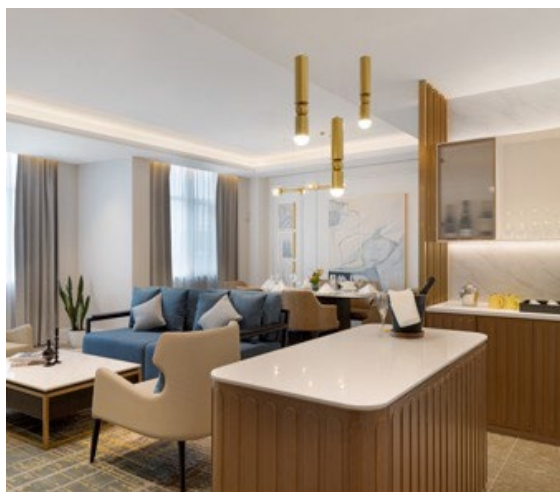
Idéalement situé à l'intersection de l'Avenue de la Libération (anciennement 24 Novembre) et de l'Avenue Kasa-Vubu, au cœur de la dynamique commune de Bandalungwa, le nouveau Golden Tulip Kin Oasis s'implante dans un quartier emblématique, réputé pour son énergie artistique et son patrimoine culturel. À seulement 25 km de l'aéroport international de Ndjili et 7 km de l'aérodrome de Ndolo, l'hôtel bénéficie par ailleurs d'un emplacement stratégique entre le district administratif et la zone industrielle de Limeté, offrant une accessibilité optimale aux voyageurs d'affaires, délégations et à une clientèle loisirs.

Le Golden Tulip Kin Oasis Kinshasa propose **187 chambres** modernes offrant une vue imprenable sur la ville dont 152 chambres premium, 27 suites élégantes, 7 studios et une suite présidentielle. Chaque chambre allie confort, élégance et design contemporain et dispose d'une literie premium, d'une climatisation centralisée et de téléviseurs connectés.

L'hôtel abrite également deux restaurants signatures :

L'Atelier : ouvert toute la journée, ce restaurant élégant propose une cuisine internationale sous forme de buffet, menus à la carte et dispose également d'un Wine Bar offrant une sélection de vins du monde.

Jardin d'Orient : un espace contemporain dédié à la gastronomie chinoise authentique, pour un voyage culinaire sur les traces de la Route de la Soie.



Pensé comme un véritable centre de rencontres et d'événements, l'hôtel dispose d'espaces entièrement modulables, dont la salle de bal Jacaranda, plusieurs salles de séminaires (Hibiscus, Orchidée, Baobab, Kuba) ainsi qu'un VIP Lounge, pouvant accueillir jusqu'à 300 personnes.

Les clients peuvent également profiter d'une piscine semi-olympique, d'un court de tennis, d'un terrain de basketball, d'une salle de sport, d'un service de conciergerie disponible 24h/24, de transferts aéroport, d'une connexion Wi-Fi haut débit et de check-in/check-out flexibles.

Lors de la cérémonie d'ouverture, **M. Alain Sebah, Président de Golden Tulip Africa, Louvre Hotels Group** a souligné la vision et l'importance de ce nouvel établissement :

« Le Golden Tulip Kin Oasis Kinshasa est bien plus qu'un hôtel et à travers cette ouverture, nous réaffirmons notre engagement envers le développement des talents locaux, le soutien aux communautés et la croissance du tourisme d'affaires dans la région. Cette ouverture marque un nouveau chapitre pour l'hôtellerie à Kinshasa, et nous sommes fiers de participer à la dynamique de développement du pays. »

Andreas Tscherning, Chief Operating Officer International Operations chez Louvre Hotels Group, ajoute :

« L'ouverture du Golden Tulip Kin Oasis Kinshasa marque une étape importante pour Louvre Hotels Group et son développement en Afrique. Kinshasa est une capitale économique et culturelle à fort potentiel et ce nouvel hôtel reflète notre engagement à long terme en faveur du développement du continent, tout en y apportant des standards d'hospitalité internationaux qui dépassent les attentes de nos clients. Nous sommes fiers de contribuer à l'essor du territoire et d'offrir une adresse 4 étoiles alliant confort supérieur, style élégant et cuisine raffinée. »

À propos de Louvre Hotels Group

Louvre Hotels Group est un acteur majeur du secteur de l'hôtellerie mondiale, dont le portefeuille compte aujourd'hui plus de 1 750 hôtels dans 70 pays. Il dispose d'une offre hôtelière complète de 1 à 5 étoiles avec les marques : Première Classe, Hoshō, Kyriad, Campanile, TULIP Hotels & Residences, Golden Tulip et Royal Tulip ; les 5 marques du réseau Sarovar en Inde, le groupe Hôtels & Préférence et la marque de boutique-hôtels TemptingPlaces.

Louvre Hotels Group est une filiale de Jin Jiang International Holdings Co., Ltd., 2ème groupe hôtelier mondial.

A propos de Golden Tulip

La chaîne hôtelière Golden Tulip a été fondée dans les années 1960, lorsque les premiers établissements ont ouvert leurs portes aux Pays-Bas. Elle a ensuite connu un développement constant et s'est étendue dans le monde entier, tout en restant attentive à l'évolution des besoins et des attentes de ses clients.

Faisant partie de Louvre Hotels Group, la marque upscale est présente avec 160 hôtels haut de gamme dans près de 40 pays. Tous uniques, les hôtels de la marque présentent un style discret et élégant. Ils proposent des séjours alliant décontraction, service sans compromis et cuisine raffinée pour tous les voyageurs, qu'ils soient là en déplacement professionnel ou personnel